

EB-Therm 50

E 85 816 81

Инструкция по установке



Pictures EB-Therm 50

fig 1

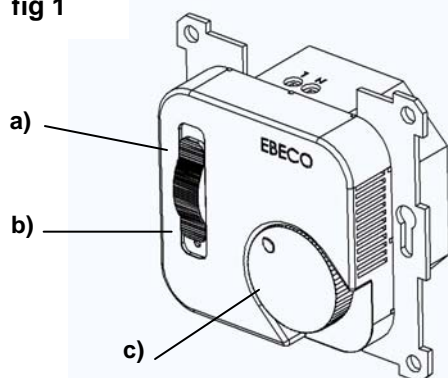


fig 2

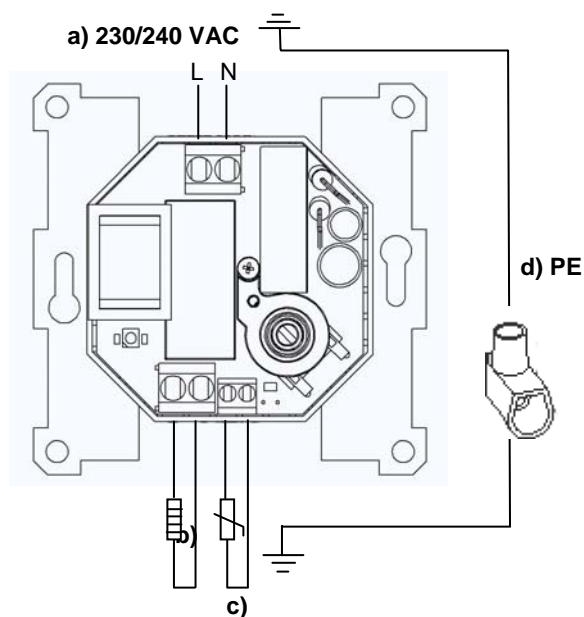


fig 3

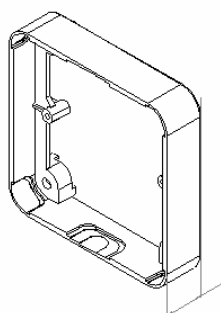
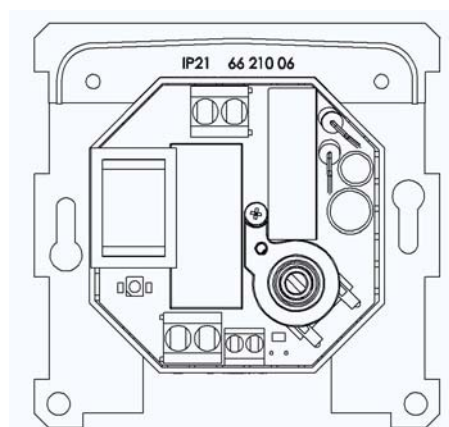


fig 4



Floor sensor (NTC)

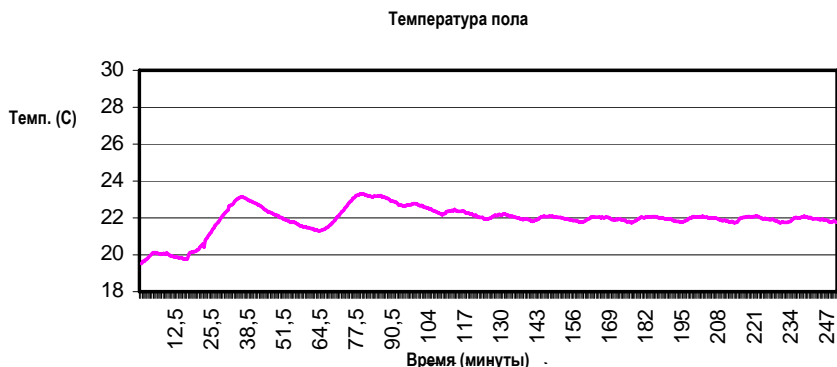
Temp (°C)	Value (kOhm)
10°C	19,9 kOhm
15°C	15,7 kOhm
20°C	12,5 kOhm
25°C	10,0 kOhm
30°C	8,0 kOhm

Описание EB-Therm 50 D

EB-Therm 50 - это термостат с микропроцессорным управлением, с отдельным датчиком температуры пола, разработанный для оптимального регулирования систем обогрева пола. EB-Therm 50 поставляется с лицевой панелью и рамкой, подходящими для систем настенных коробок Eljo Trend. Дополнительная лицевая панель, соответствующая Elko RS, также включена в комплект. EB-Therm одобрен для установки во влажных помещениях в соответствии с требованием к классу защиты IP21, имеет сертификацию SEMKO и РОСТЕСТ и отметку CE. Термостат разработан для установки заподлицо или поверхностного монтажа. На лицевой панели расположен двухполюсный переключатель (Рис. 1а) и двухфункциональный светодиод (Рис. 1b). Установка температуры может быть заблокирована на внутренней стороне регулировочного диска (Рис. 1с). Термостат имеет встроенный мониторинг неисправности датчиков пола. В случае повреждения или обрыва датчика пола, контакт термостата открывается, и светодиод начинает мигать (два раза в секунду). Поврежденный датчик температуры пола может быть заменен.

Технология интеллектуального управления (Fuzzy technology)

Температура регулируется с помощью алгоритма, в котором применяется технология интеллектуального ("нечеткого") управления. Это означает, что с самого начала эксплуатации термостат собирает и анализирует данные, рассчитывая оптимальное время включения и отключения. Благодаря применению этой технологии система сглаживает колебания температур, что снижает потребление электроэнергии. Температура пола будет колебаться в пределах +/- 0,3 градуса. На полный анализ ситуации и условий в системе интеллектуального управления может потребоваться до 120 минут с момента включения термостата. См. рисунок, приведенный ниже.



Установка

Установка заподлицо EB-Therm 50 встраивается в стандартную 65 мм настенную коробку. Место крепления должно быть выбрано таким образом, чтобы термостат был защищен от прямого солнечного света, сквозняков и попадания воды. Датчик должен быть установлен в защитную трубку в полу. Конец трубки должен быть заглушен.

1. Убедитесь, что соединительная коробка установлена вровень со стеной.
2. Снимите регулирующий диск. Отвинтите винт. Снимите наружную панель и рамку.
3. Подключите электропитание 230 В ~ (Рис. 2а), нагрузку (Рис. 2b) и сенсорный кабель (Рис. 2с). Если требуется удлинить кабель датчика, то необходимо использовать медный двужильный кабель соответствующего сечения (не менее 2x0,5мм²). Защитное заземление (PE) (Рис. 2d) подключается, минуя термостат, через контактную колодку.
4. Поместите термостат в специальный отсек и закрепите его с помощью винтов, входящих в комплект поставки.
5. Установите корпус, переднюю панель и шкалу прибора.

Наружная установка

Для наружной установки необходима рамка E85 816 68, см. Рис. 3.

1. Прикрепите рамку к стене с помощью винтов.
2. Установите термостат в соответствии с инструкциями, указанными выше.

Установка во влажных помещениях

Используйте сальник E 66 210 06 с классом защиты IP 21 как показано на Рис. 4.

Настройка

EB-Therm 50 имеет отдельный температурный датчик, который расположен в полу.

Термостат регулирует температуру пола с помощью датчика пола. Температура пола/комнатная температура настраивается с помощью регулирующего диска как показано на Рис. 1с. Обычная установка находится между 4 и 5.

Через несколько дней, когда температура стабилизируется, рекомендуется отрегулировать настройки термостата. После окончательной калибровки, настройка комнатной температуры может быть заблокирована путем передвижения двух штырей, расположенных под регулирующим диском.

Технические данные - EB-Therm 50		EB-Therm 50 с аксессуарами		
Напряжение	230 В ~ ±10% 50 Гц	Номер по каталогу	Тип	Размеры (мм)
Диапазон температур пола	+5 °С...+40 °С	E 85 816 81	EB-Therm 50	81x81x40
Реле нагрузки	250В 12А 2700Вт	E 85 816 68	Дополнительная рамка	81x81x18
Главный выключатель	Двухполюсный	E 85 816 71	Сенсорный кабель 3 м ¹⁾ *	
Нагрузка	Коэф. мощности - Cos φ = 0.3 макс.	66 210 27	Лицевая панель для Eljo Trend*	
Дифференциал	±0.5 degC	66 210 30	Лицевая панель для Eljo RS*	
Температура окружающей среды	0 °С... +60 °С	66 210 06	Сальник IP21*	
Корпус	IP21	66 210 54	Рамка для Eljo trend*	
Цвет	Полярный белый	66 210 56	Рамка для Strömfors*	
Индикация		14 408 80	Клемма*	
230 V supply connected	Зеленый светодиод	E 85 816 97	Back Plate, Polar white	
Heating cable operating	Красный светодиод			
Разработано для систем Eljo Trend, Elko RS, Stromfors и Merten.				
Сертифицировано EMC.		1) Максимальная длина сенсорного кабеля – 50 м, 2x1,5мм ² * Включено в комплект		